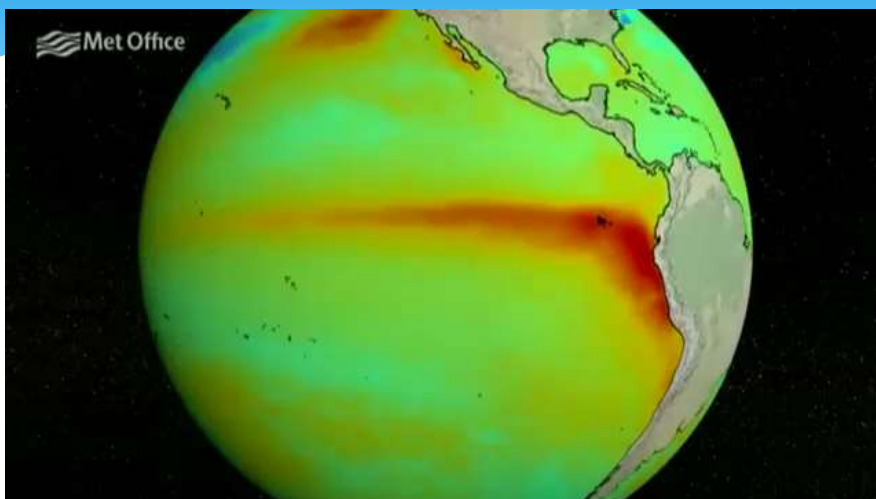


PERSPECTIVAS CLIMATICAS
MAYO – AGOSTO 2017

Hidrometeorología
Centro Nacional de Estudios
Atmosféricos, Oceanográficos y Sísmicos
(CENAOS)

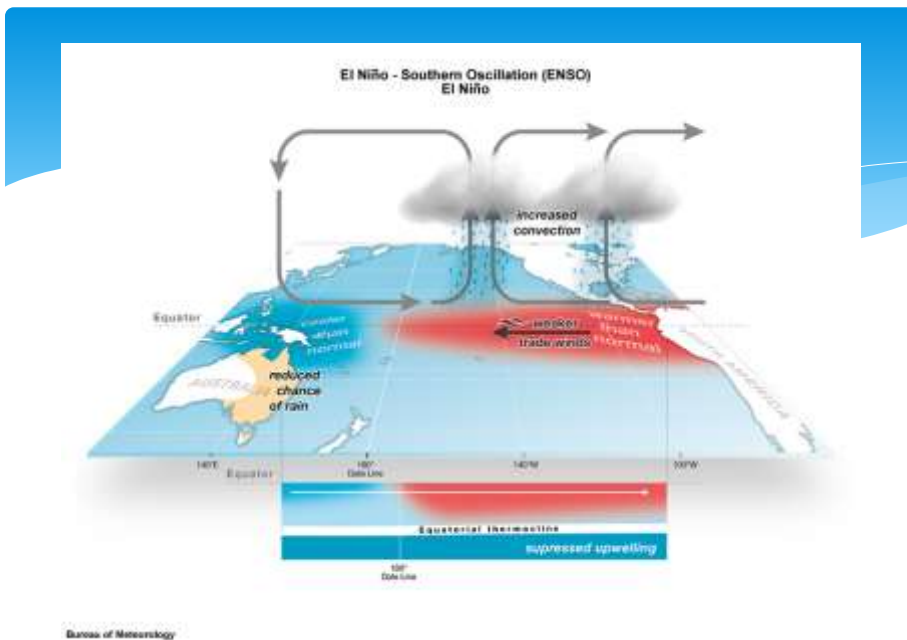


Como ocurre El Niño?

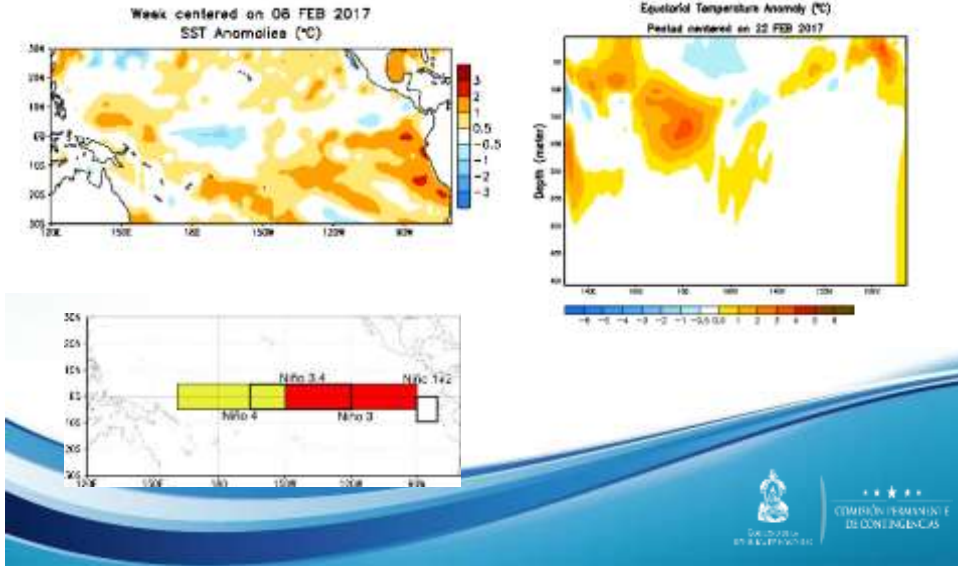


El Niño Explicado

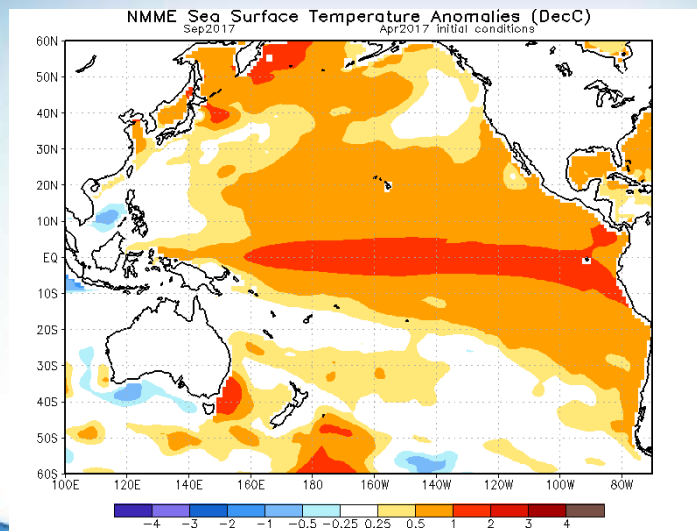
EL fenómeno de EL Niño
Explicado



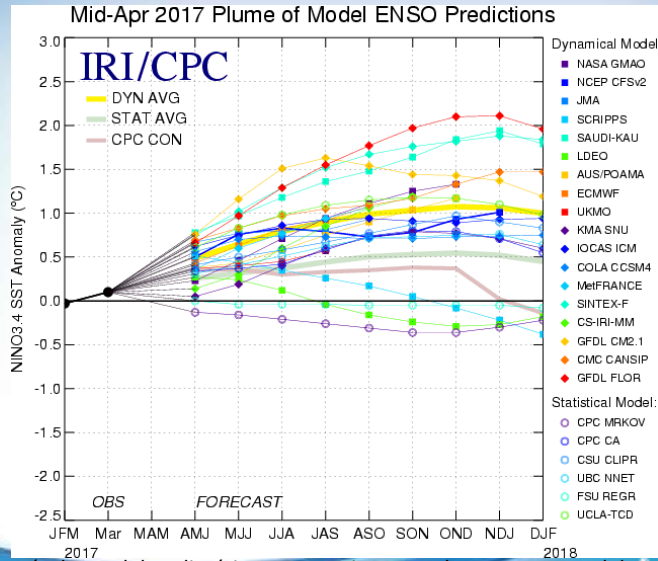
Condiciones de la Temperatura del Mar (Océano Pacífico ecuatorial)



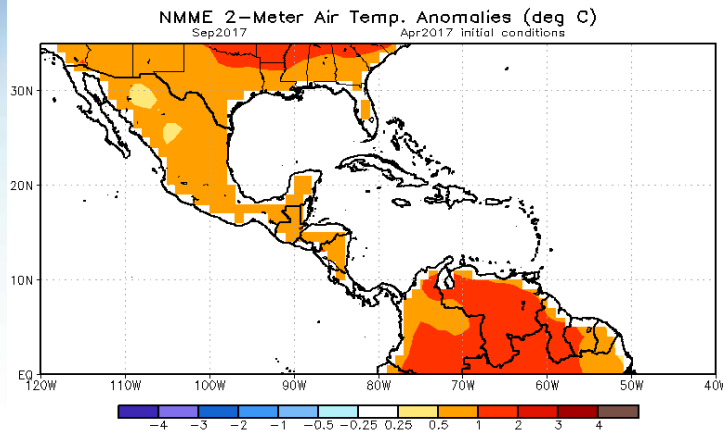
Pronóstico de Temperatura del Océano Pacifico May-Sept 2017



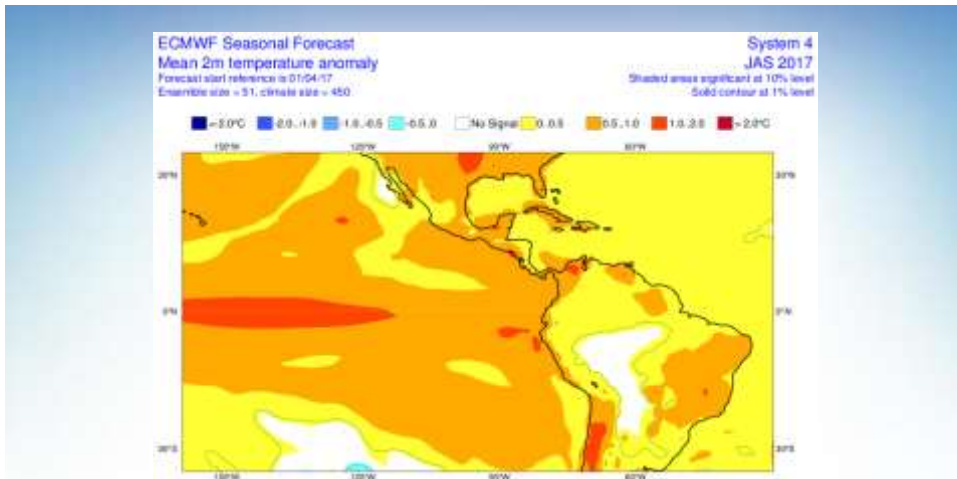
Pronóstico El Niño 2017



La mayoría de modelos climáticos pronostican que la temperatura del mar en la zona 3.4, se incrementara en los próximos meses y a partir de junio es muy probable que se desarrolle EL NIÑO.



La mayoría de los modelos pronostican temperaturas más calientes para Honduras entre medio grado y un grado arriba del promedio para los próximos meses

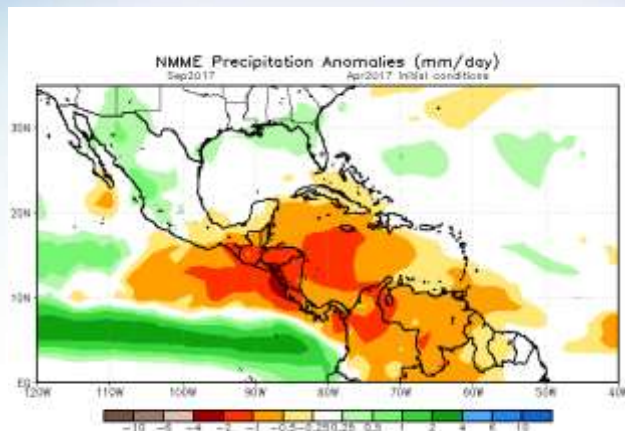


El modelo europeo pronostica condiciones más cálidas (hasta 1 grado más que el promedio), especialmente en el corredor seco.



COMISIÓN PERMANENTE
DE CONVERGENCIAS

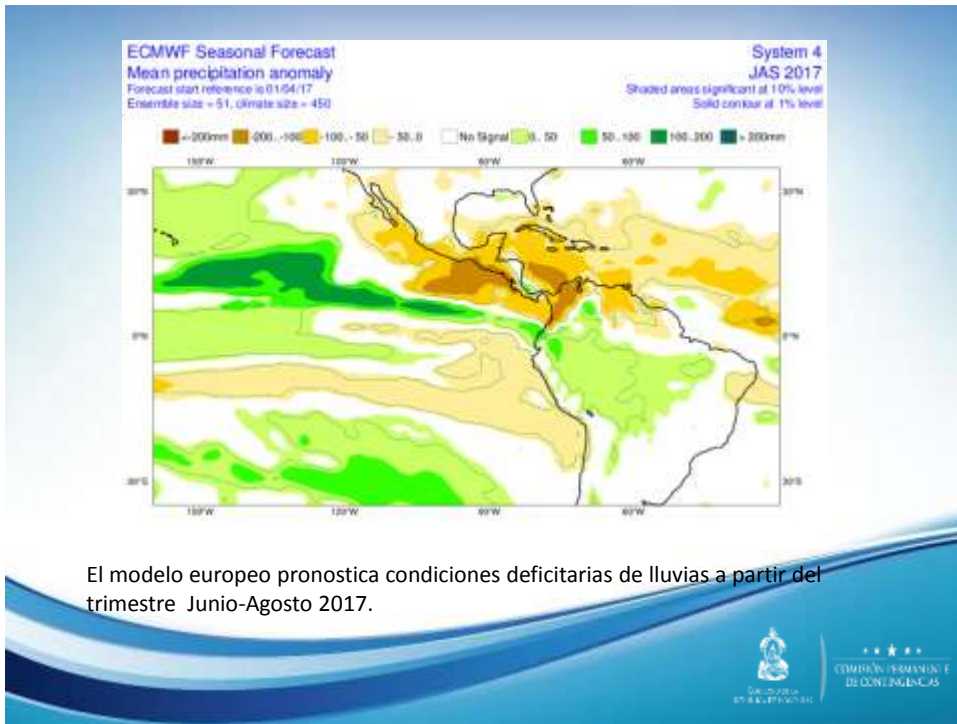
Pronóstico de precipitación Abril a Agosto (promedio de 7 modelos de Norteamérica)



La mayoría de los modelos pronostican anomalías negativas en la mayor parte del corredor seco (sequía meteorológica)



COMISIÓN PERMANENTE
DE CONVERGENCIAS

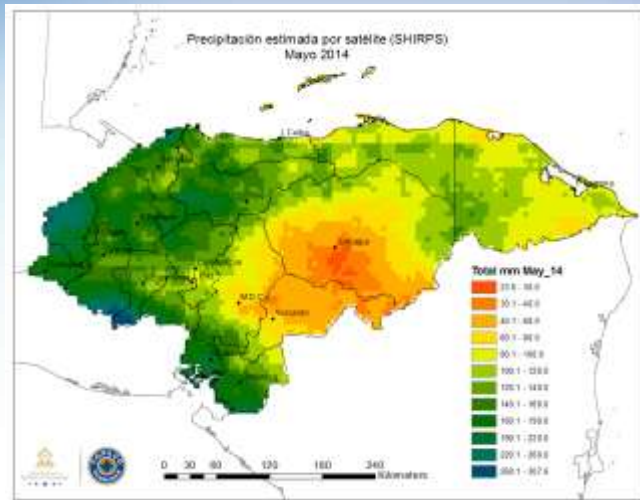


Pronósticos de anomalías de la precipitación Mayo a Agosto 2017

Método de analogías

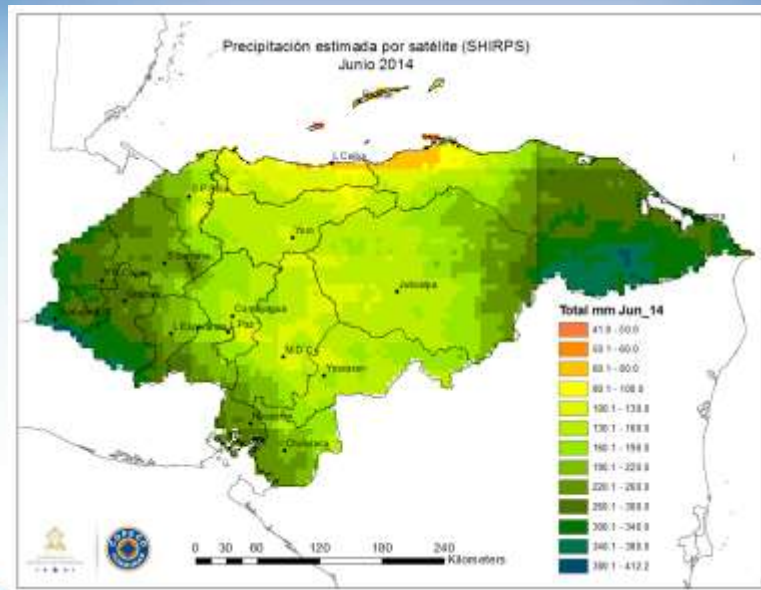
Años análogos 1986, 2006 y 2014





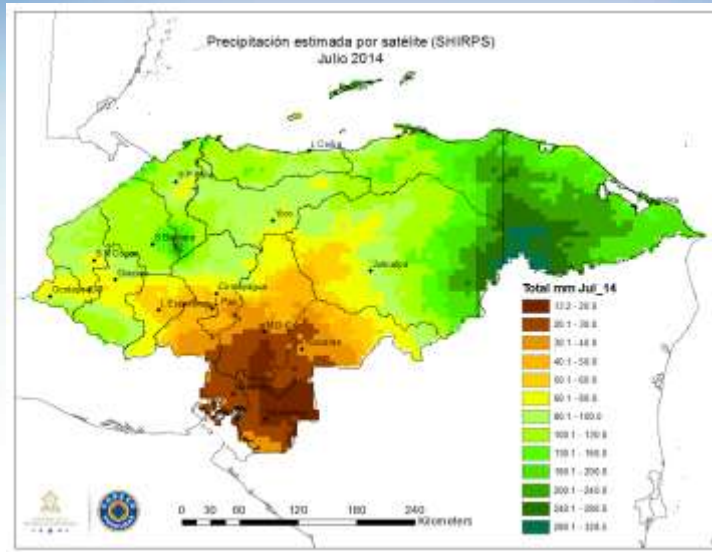
La lluvia de este año se podría parecer a lo que ocurrió en el 1986, 2006 y 2014. En esos años las lluvias en Mayo fueron superiores al promedio en la zona sur Lempira.

Promedio Santa Rosa de Copan				
May	Jun	Jul	Ago	
153.1	297.5	213.8	223.1	



Promedio Santa Rosa de Copan				
May	Jun	Jul	Ago	
153.1	297.5	213.8	223.1	



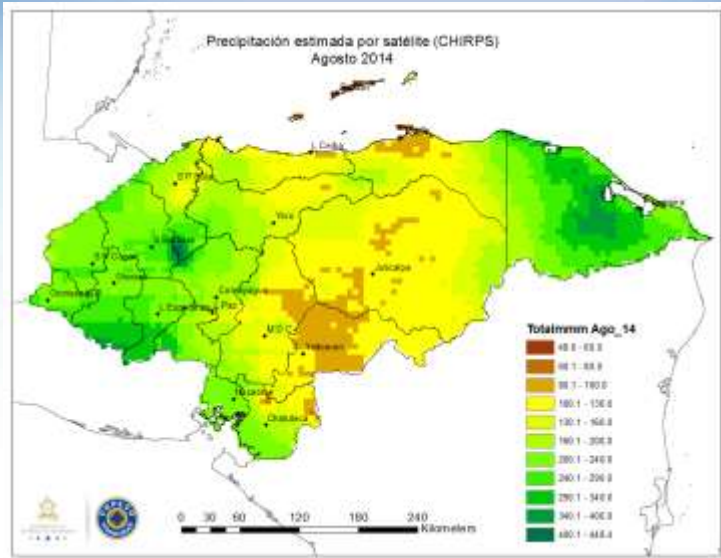


Promedio Santa Rosa de Copan

May	Jun	Jul	Ago
153.1	297.5	213.8	223.1



COMISIÓN PERMANENTE DE EMERGENCIAS

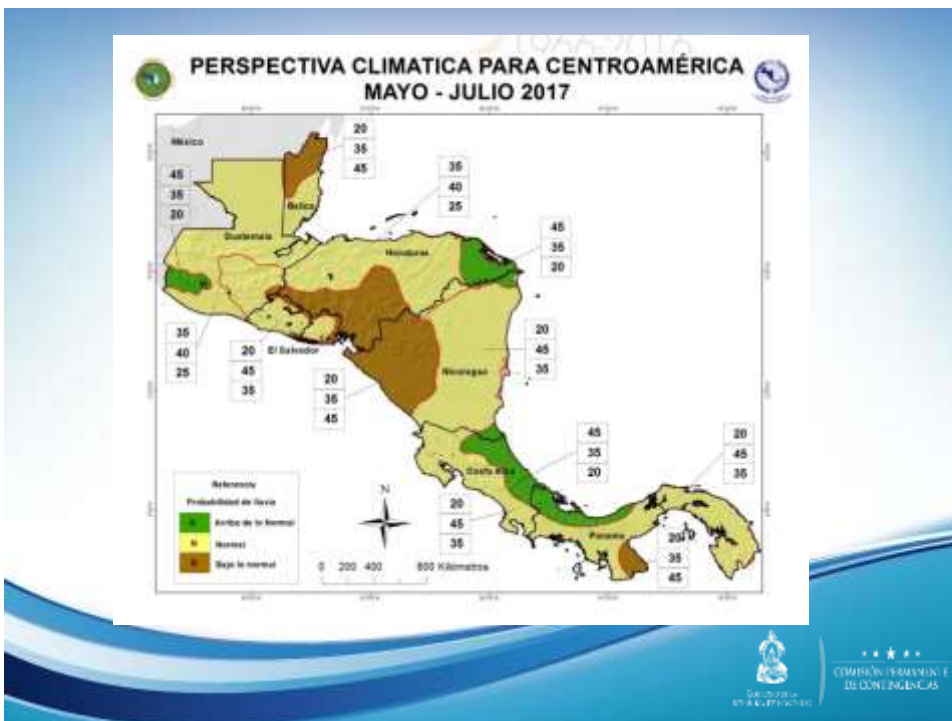
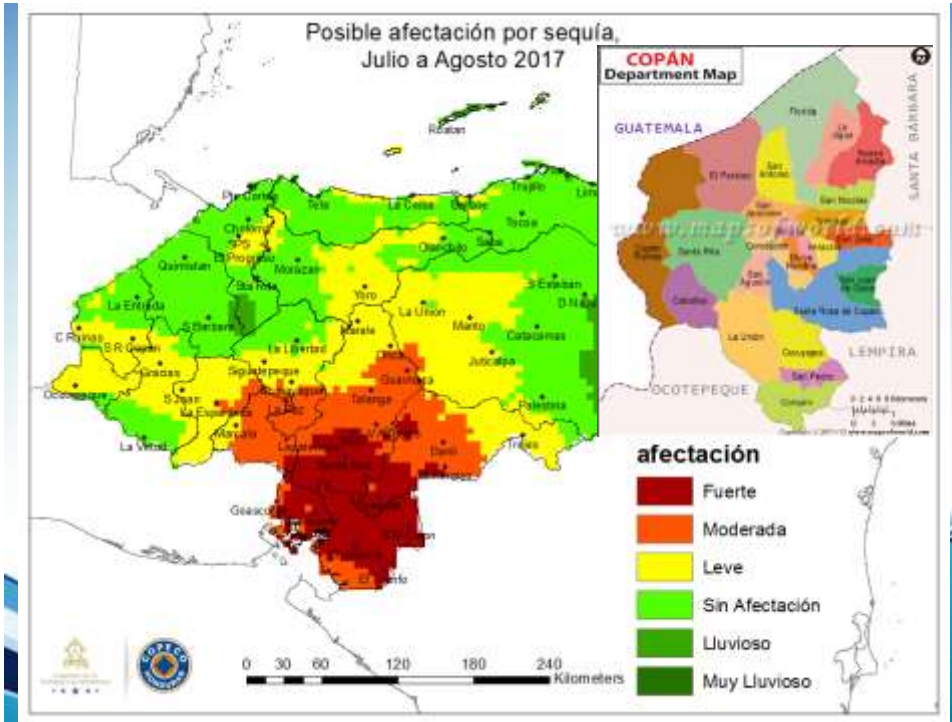


Promedio Santa Rosa de Copan

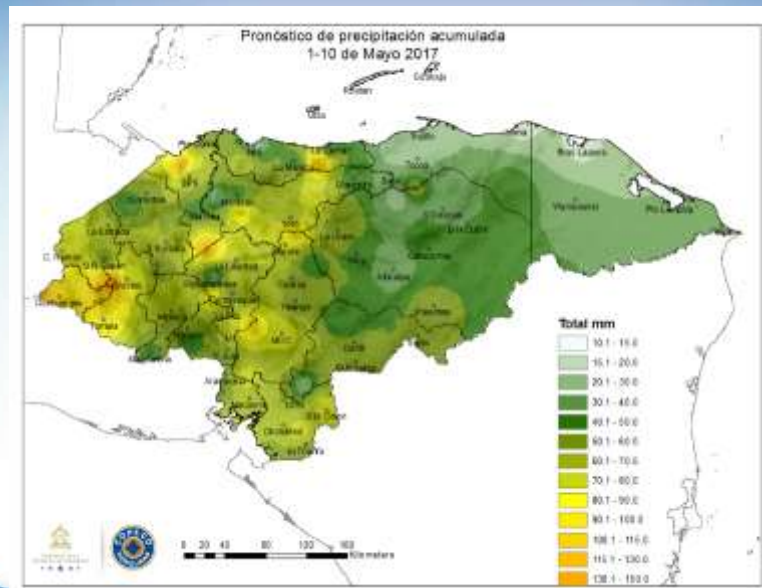
May	Jun	Jul	Ago
153.1	297.5	213.8	223.1

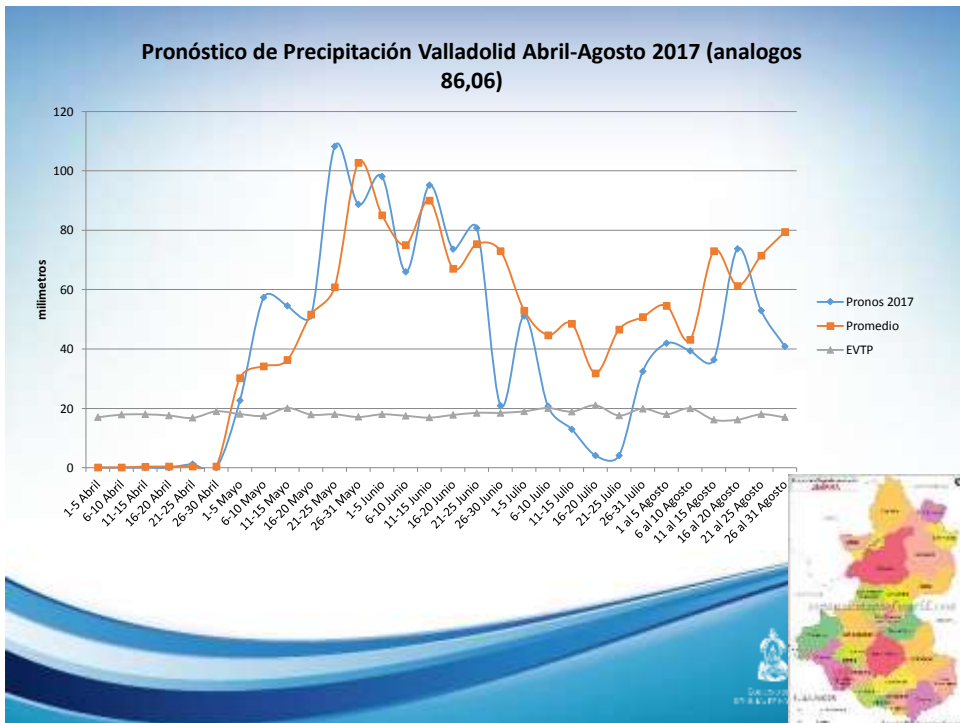
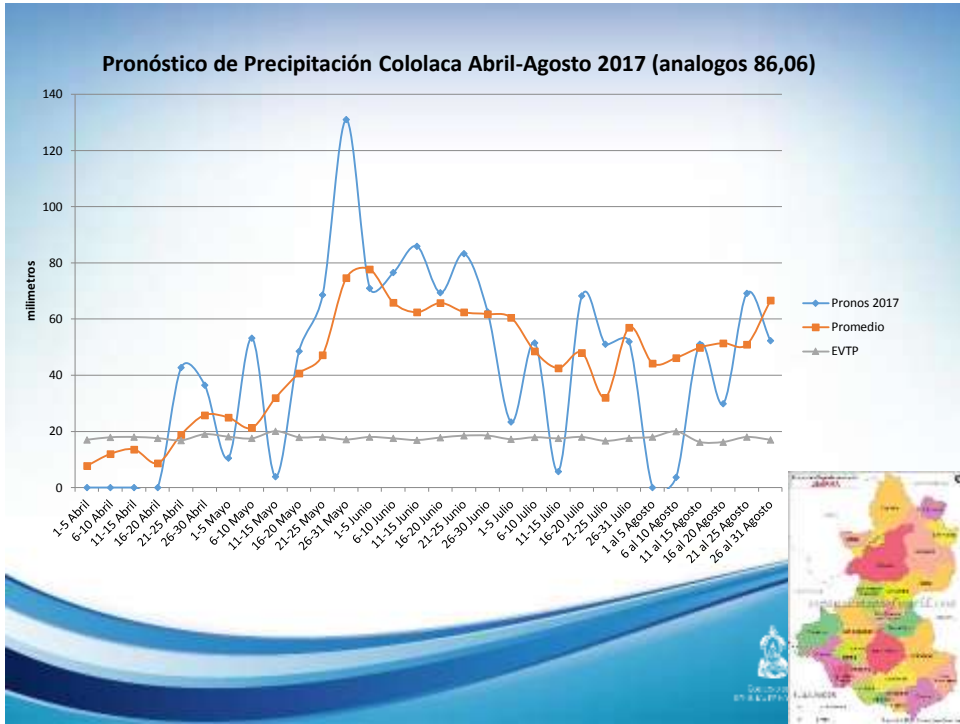


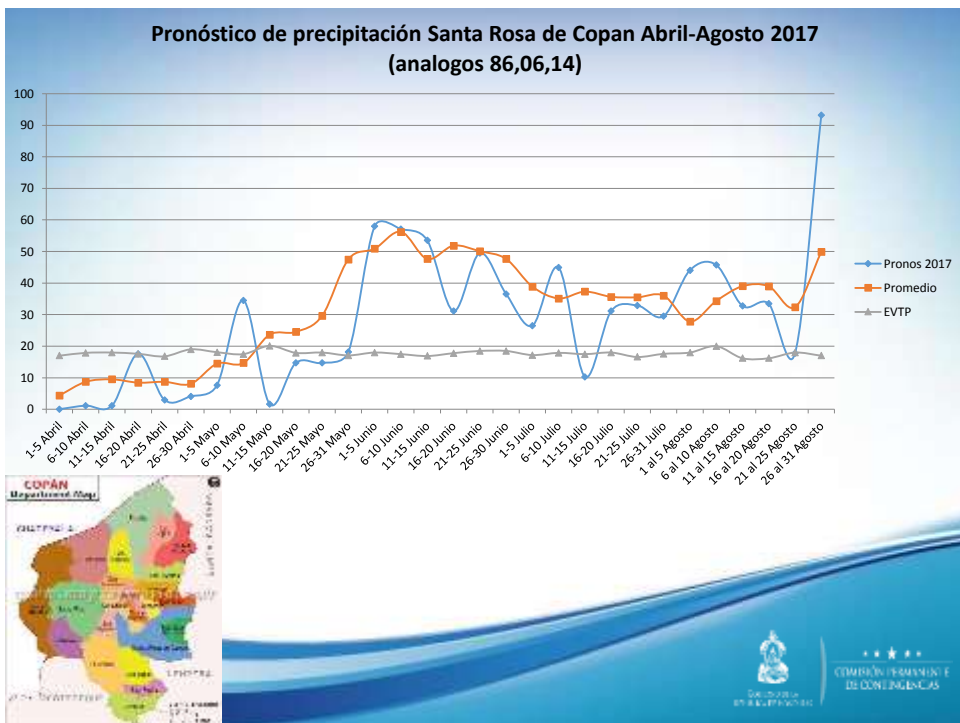
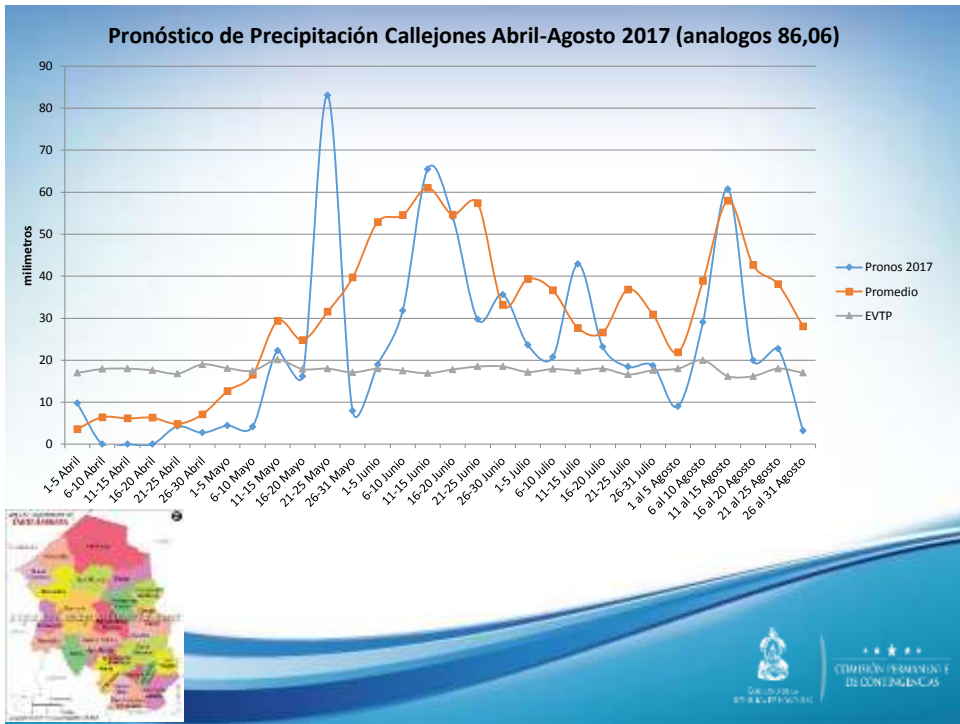
COMISIÓN PERMANENTE DE EMERGENCIAS



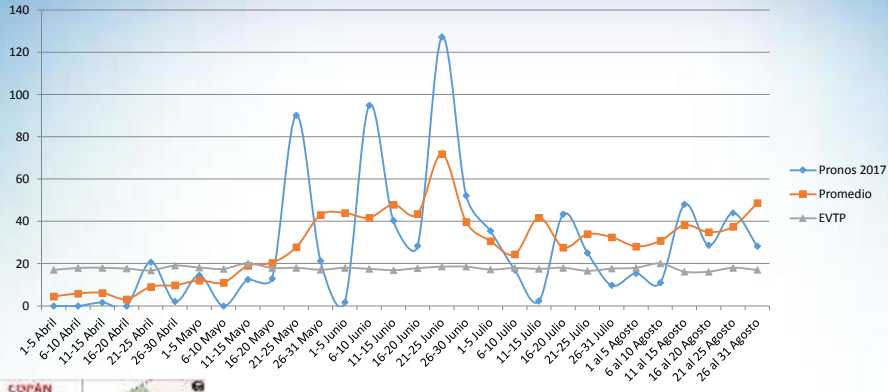
Pronóstico de establecimiento estación lluviosa 2017



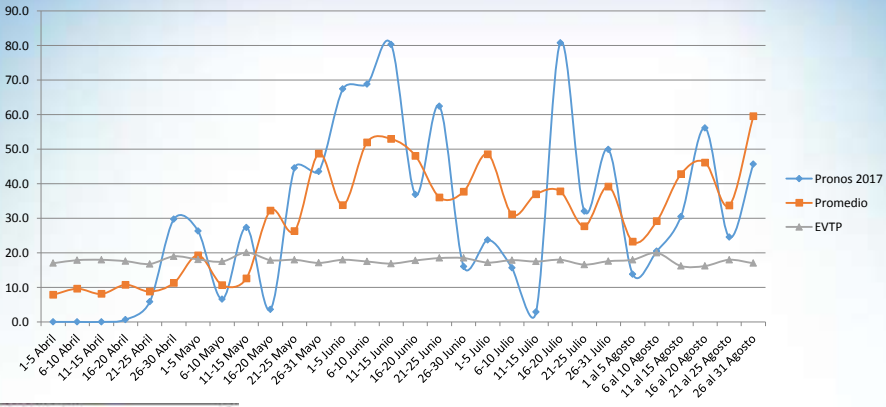


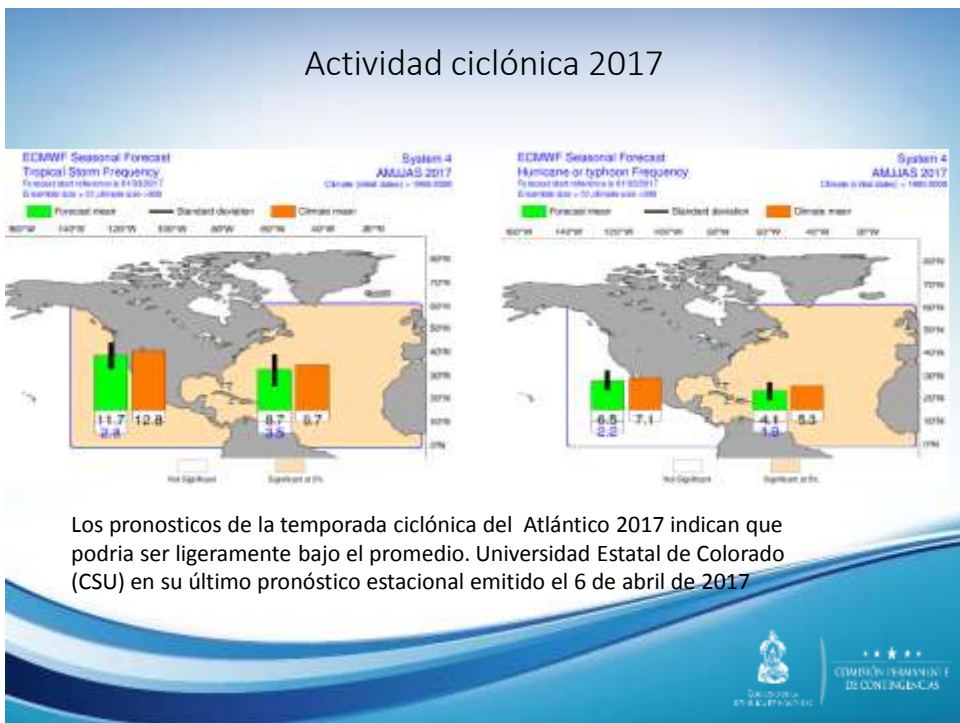
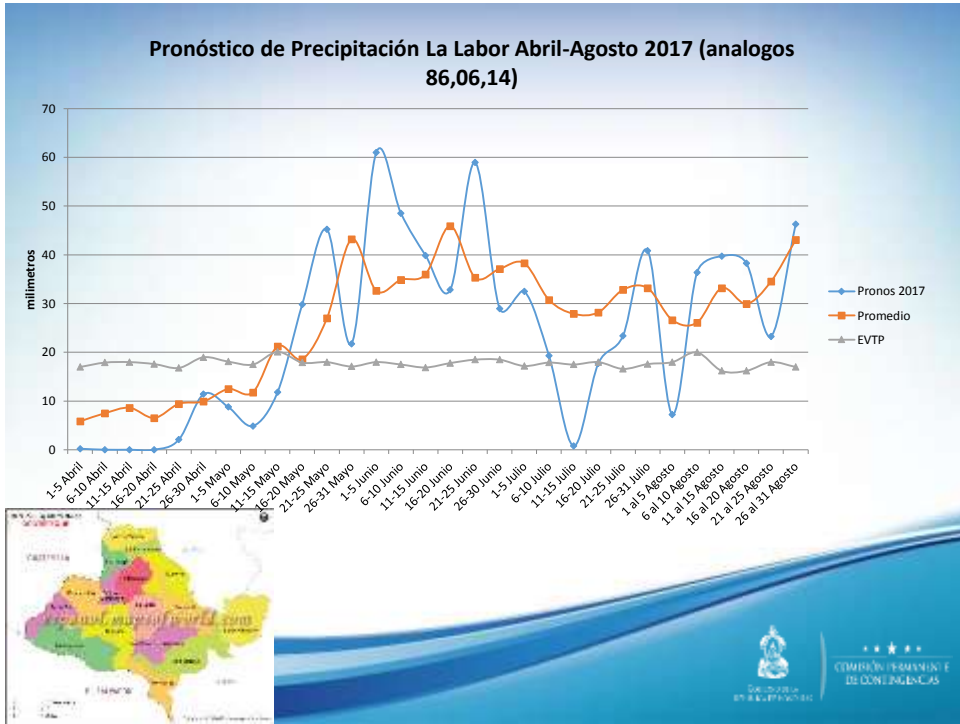


Pronóstico de Precipitación La Entrada Abril-Agosto 2017 (analogos 86,06)



Pronóstico de precipitación Ocatepeque Abril-Agosto 2017 (analogos 06,14)





Actividad ciclónica 2017 Universidad de Colorado

2017 FORECAST AS OF 6 APRIL 2017

Forecast Parameter	Statistical Forecast	Final Forecast	1981-2010 Median
Named Storms (NS)	9.5	11	12.0
Named Storm Days (NSD)	48.0	50	60.1
Hurricanes (H)	5.2	8	6.5
Hurricane Days (HD)	19.5	36	23.4
Major Hurricanes (MH)	1.9	2	2.0
Major Hurricane Days (MHD)	4.0	4	5.9
Accumulated Cyclone Energy (ACE)	75	75	92
Net Tropical Cyclone Activity (NTC)	85	85	103



COMISIÓN PERMANENTE
DE EMERGENCIAS

Perspectiva MJJ 2017 CENAO COPECO



COMISIÓN PERMANENTE
DE EMERGENCIAS

INFOAGRO
Tel: 22358981
www.infoagro.hn



COMISIÓN PERMANENTE
DE EMERGENCIAS