



DICTA



INFOAGRO

Reporte Agro – Meteorológico para Granos Básicos
Año V - No. 04
Perspectiva para el período correspondiente del 01 al 10 de febrero de 2017

PRESENTACIÓN

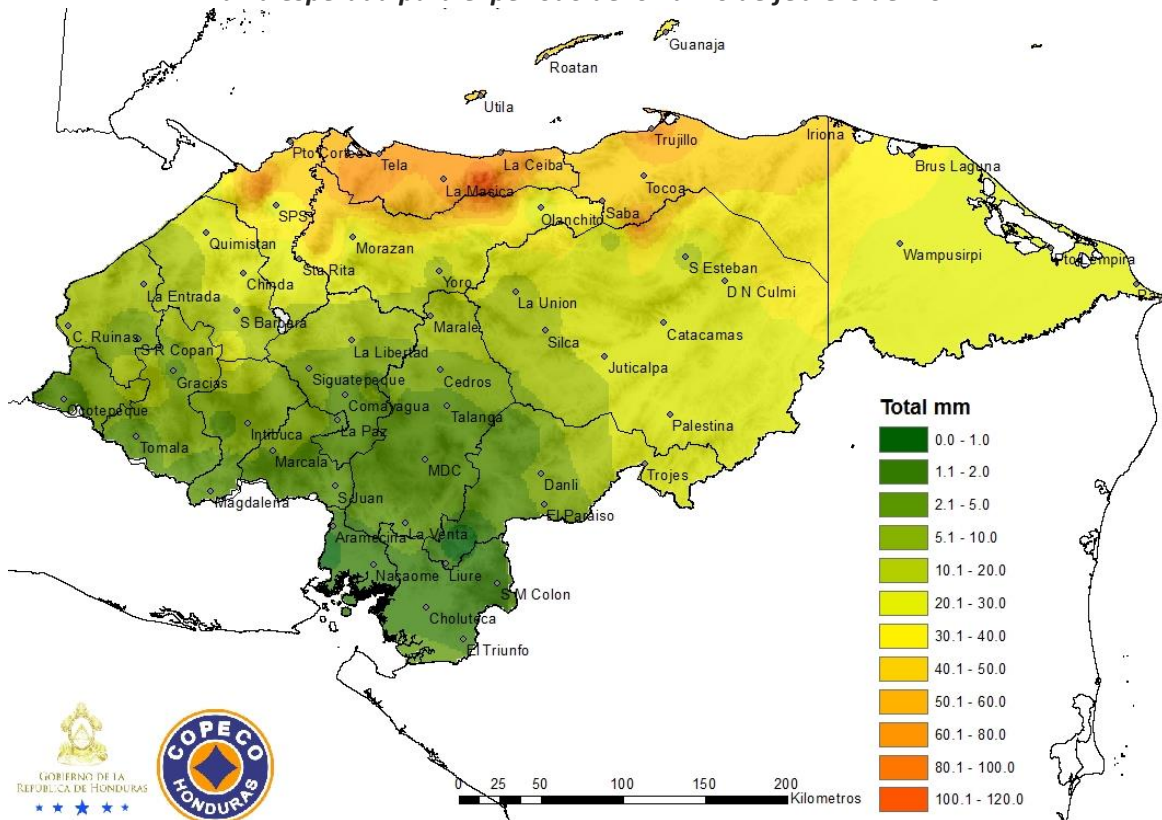
La Secretaría de Agricultura y Ganadería (SAG), por medio del Servicio de Información Agroalimentaria (INFOAGRO) y la Dirección de Ciencia y Tecnología Agropecuaria (DICTA), en coordinación con Comisión Permanente de Contingencias (COPECO), ponen a disposición el Reporte Agro-Meteorológico, el cual tiene como objetivo presentar las condiciones meteorológicas en las principales zonas productoras de **granos básicos** de Honduras.

Tabla de Contenido

<i>Lluvia esperada para el período del 01 al 10 de febrero del 2017</i>	<i>2</i>
<i>Temperaturas máximas (°C) para el período del 01 al 10 de febrero del 2017.....</i>	<i>3</i>
<i>Temperaturas mínimas (°C) para el período del 01 al 10 de febrero del 2017</i>	<i>3</i>
Datos meteorológicos por departamento.....	3
<i>Departamento de Olancho</i>	<i>3</i>
<i>Departamento de El Paraíso.....</i>	<i>3</i>
<i>Departamento de Yoro</i>	<i>3</i>
<i>Departamento de Ocotepeque</i>	<i>4</i>
<i>Departamento de Copán</i>	<i>4</i>
<i>Departamento de Lempira</i>	<i>4</i>
<i>Departamento de Francisco Morazán</i>	<i>4</i>
<i>Departamento de Comayagua</i>	<i>4</i>
<i>Departamento de La Paz</i>	<i>4</i>
<i>Departamento de Choluteca</i>	<i>4</i>
<i>Departamento de Valle</i>	<i>5</i>
<i>Departamento de Santa Bárbara</i>	<i>5</i>
<i>Departamento de Cortés</i>	<i>5</i>
<i>Departamento de Intibucá</i>	<i>5</i>
Fases de la luna mes de febrero del 2017	6

Comentarios Meteorológicos

Lluvia esperada para el período del 01 al 10 de febrero del 2017



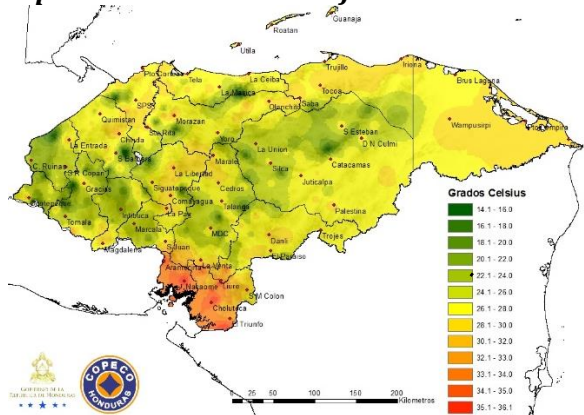
Fuente: Comité Permanente de Contingencias (COPECO)

Viento suave predominante del noreste, producto de la influencia de una cuña de alta presión, del 1 al 3 de febrero nos generará condiciones de cielos nublados en los extremos del día y poca nubosidad al mediodía en el norte, occidente, centro y oriente con lluvias y chubascos ligeros especialmente en las montañas del oriente y caribe.

Un aceleramiento del viento del noreste entre el 4 y el 6 aumentará la nubosidad y los acumulados de precipitación, especialmente en la región norte donde se presentaran lluvias y chubascos de ligeros a moderados intermitentes. Lluvias y lloviznas leves intermitentes en el centro y oriente y con menor influencia en el occidente.

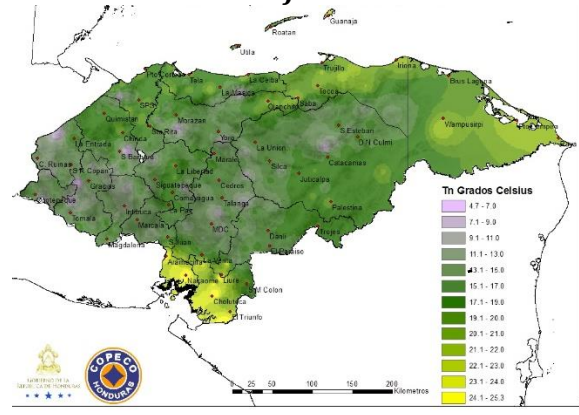
Condiciones de menor nubosidad e incremento gradual de la temperatura del aire se espera después del 6 de febrero, producto del debilitamiento del viento y el cambio en la dirección de donde estarán soplando que será del este.

Temperaturas máximas (°C) para el período del 01 al 10 de febrero del 2017



Fuente: Comité Permanente de Contingencias (COPECO)

Temperaturas mínimas (°C) para el período del 01 al 10 de febrero del 2017



Fuente: Comité Permanente de Contingencias (COPECO)

El máximo registro de temperatura se espera en los departamentos de Choluteca y Valle, con valores de 32-35 °C en horas de la tarde. En la zona centro y occidente del país se registrarán temperaturas que van de los 14 a 28 °C. En Colón, suroriente de Olancho, Colón y Gracias a Dios se esperan temperaturas de 26 a 32 °C. Las temperaturas mínimas esperadas en horas de la madrugada fluctuarán entre 7 y 13 °C en las montañas de Copán, Ocotepeque, Lempira, Santa Bárbara, Intibucá, La Paz, Comayagua, Francisco Morazán y Olancho. En el resto del territorio las temperaturas mínimas fluctuarán entre los 15 a 21 °C y para la zona sur y Gracias a Dios las temperaturas mínimas serán de 19 a 25°C.

Datos meteorológicos por departamento

Departamento de Olancho

Zona	PPT (mm)	T° (°C)		ETP (mm)	Viento (km/h)
		Max	Min		
Catcamas, Juticalpa, Guayape	20-30	27.9	18.9	33.9	9.4

Abreviaciones: ppt (precipitación); T° (temperatura); ETP (evapotranspiración).

Departamento de El Paraíso

Zona	PPT (mm)	T° (°C)		ETP (mm)	Viento (km/h)
		Max	Min		
Valle de Jamastrán	10-20	27.3	18.3	33.9	9.6
Güinope	5-10	22.1	13.1	30.9	13.2
Manzaragua	2-5	21.9	12.9	28.7	13.3
Morocelí	5-10	26.5	17.5	32.4	9.9
Oropolí	5-10	27.5	18.5	33.6	9.5
Teupasenti	5-10	26.3	17.3	33.0	10.0

Abreviaciones: ppt (precipitación); T° (temperatura); ETP (evapotranspiración).

Departamento de Yoro

Zona	PPT (mm)	T° (°C)		ETP (mm)	Viento (km/h)
		Max	Min		
El Negrito	30-40	31.2	18.9	36.9	8.3
Sulaco	10-20	28.7	16.4	36.2	8.7
Victoria	10-20	29.7	17.4	36.3	7.8
Santa Rita	30-40	29.3	20.0	35.0	9.3
El Progreso	40-50	29.3	20.0	34.8	9.2
Morazán	20-30	31.1	18.8	37.3	8.2
Olanchito	20-30	31.6	19.3	37.6	7.9
Yoro	20-30	28.4	16.1	36.0	9.4

Abreviaciones: ppt (precipitación); T° (temperatura); ETP (evapotranspiración).

Departamento de Ocotepeque

Zona	PPT (mm)	T° (°C)		ETP (mm)	Viento (km/h)
		Max	Min		
San Marcos de Ocotepeque	5-10	26.1	15.3	31.1	10.1
Sensenti	5-10	26.8	16.0	31.3	12.2

Abreviaciones: ppt (precipitación); T° (temperatura); ETP (evapotranspiración).

Departamento de Copán

Zona	PPT (mm)	T° (°C)		ETP (mm)	Viento (km/h)
		Max	Min		
Valle de Corcuín	10-20	26.3	15.5	31.1	10.7
Cucuyagua	10-20	26.1	15.3	31.1	10.9
Santa Rosa de Copán	5-10	25.5	14.7	30.9	10.8
La Entrada (Valle de Magdalena)	10-20	29.0	18.2	31.3	6.8

Abreviaciones: ppt (precipitación); T° (temperatura); ETP (evapotranspiración).

Departamento de Lempira

Zona	PPT (mm)	T° (°C)		ETP (mm)	Viento (km/h)
		Max	Min		
Gracias	2-5	27.0	16.2	31.3	9.7
Lepaera	5-10	26.2	15.4	31.1	10.1
La Unión	5-10	26.0	15.2	30.9	10.3

Abreviaciones: ppt (precipitación); T° (temperatura); ETP (evapotranspiración).

Departamento de Francisco Morazán

Zona	PPT (mm)	T° (°C)		ETP (mm)	Viento (km/h)
		Max	Min		
El Porvenir	10-20	29.1	17.4	35.9	6.8
San Ignacio	5-10	28.8	17.1	36.9	8.1
Valle de Guaimaca	10-20	27.7	16.0	35.4	9.2
Valle de Talanga	2-5	28.0	16.3	36.0	8.7
Orica	10-20	27.6	15.9	35.4	9.2

Abreviaciones: ppt (precipitación); T° (temperatura); ETP (evapotranspiración).

Departamento de Comayagua

Zona	PPT (mm)	T° (°C)		ETP (mm)	Viento (km/h)
		Max	Min		
El Rosario	5-10	28.9	17.2	35.7	7.7

Abreviaciones: ppt (precipitación); T° (temperatura); ETP (evapotranspiración).

Departamento de La Paz

Zona	PPT (mm)	T° (°C)		ETP (mm)	Viento (km/h)
		Max	Min		
Marcala	2-5	25.1	13.4	33.7	10.1
Tutule	2-5	25.0	13.3	33.7	10.2
Puringla	5-10	26.3	14.6	34.3	10.0

Abreviaciones: ppt (precipitación); T° (temperatura); ETP (evapotranspiración).

Departamento de Choluteca

Zona	PPT (mm)	T° (°C)		ETP (mm)	Viento (km/h)
		Max	Min		
Choluteca	2-5	35.5	25.2	37.2	9.3
San Marcos de Colón	1-2	29.6	19.3	35.2	11.4
Concepción de María	2-5	34.3	24.0	35.8	9.6
El Corpus	2-5	33.4	23.1	36.9	10.0
Namasigüe	2-5	35.5	25.2	37.0	9.2
El Triunfo	2-5	35.3	25.0	35.9	9.8
Morolica	1-2	34.5	24.2	37.3	9.6

Abreviaciones: ppt (precipitación); T° (temperatura); ETP (evapotranspiración).

Departamento de Valle

Zona	PPT (mm)	T° (°C)		ETP (mm)	Viento (km/h)
		Max	Min		
San Francisco de Coray	2-5	34.8	24.5	38.3	9.3
Langue	2-5	34.9	24.6	39.4	9.2
Alianza	1-2	35.6	25.3	37.5	8.8
Goascorán	1-2	35.5	25.2	37.2	9.3
Aramecina	1-2	34.7	24.4	39.8	9.3

Abreviaciones: ppt (precipitación); T° (temperatura); ETP (evapotranspiración).

Departamento de Santa Bárbara

Zona	PPT (mm)	T° (°C)		ETP (mm)	Viento (km/h)
		Max	Min		
Macuelizo	10-20	28.0	18.7	32.9	9.9
Azacualpa	10-20	27.4	18.1	32.9	10.3
San Marcos	20-30	28.1	18.8	32.9	9.9
Quimistán	20-30	28.4	19.1	32.9	9.7
Petío	20-30	28.0	18.7	32.9	9.9

Abreviaciones: ppt (precipitación); T° (temperatura); ETP (evapotranspiración).

Departamento de Cortés

Zona	PPT (mm)	T° (°C)		ETP (mm)	Viento (km/h)
		Max	Min		
Omoa	40-50	29.5	20.2	35.9	10.2
Villanueva	20-30	29.2	19.9	34.8	10.4
Choloma	40-50	29.5	20.2	35.0	10.5
San Antonio de Cortés	20-30	25.7	16.4	32.9	10.2
Santa Cruz de Yojoa	10-20	26.8	17.5	33.0	10.2
San Manuel	20-30	29.3	20.0	32.1	11.1
La Lima	20-30	29.4	20.1	35.1	10.2

Abreviaciones: ppt (precipitación); T° (temperatura); ETP (evapotranspiración)

Departamento de Intibucá

Zona	PPT (mm)	T° (°C)		ETP (mm)	Viento (km/h)
		Max	Min		
La Esperanza	2-5	23.3	11.6	26.9	10.8
Jesús de Otoro	2-5	29.9	18.2	28.4	8.3
Yamaranguila	2-5	23.1	11.4	26.9	10.9
Intibucá	2-5	23.5	11.8	26.9	10.8
Colomoncagua	2-5	28.5	16.8	28.1	9.3
San Francisco de Opalaca	5-10	24.6	12.9	27.4	10.3

Abreviaciones: ppt (precipitación); T° (temperatura); ETP (evapotranspiración)

Fases de la luna mes de febrero del 2017

			
LUNA CRECIENTE	LUNA LLENA	LUNA MENGUANTE	LUNA NUEVA
Semana 05 Día 03 de febrero	Semana 06 Día 10 de febrero	Semana 07 Día 18 de febrero	Semana 08 Día 26 de febrero

Fuente: Servicio Meteorológico Nacional de Honduras.