

## Reporte Agrometeorológico

Año XI - No. 23

*Perspectiva para el período correspondiente del 01 al 10 de octubre de 2023*

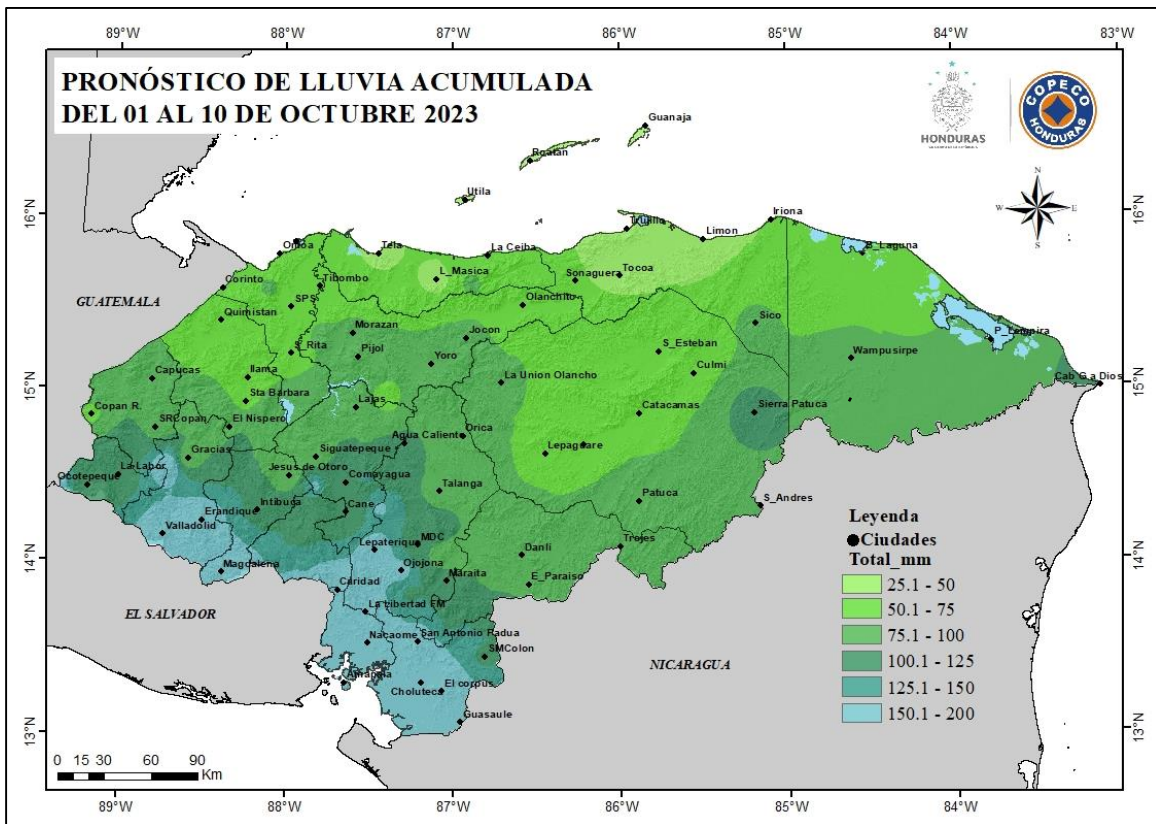
### PRESENTACIÓN

La Secretaría de Agricultura y Ganadería (SAG), por medio del Servicio de Información Agroalimentaria (INFOAGRO) y la Dirección de Ciencia y Tecnología Agropecuaria (DICTA), en coordinación con la Comisión Permanente de Contingencias (COPECO), ponen a disposición el Reporte Agrometeorológico, el cual tiene como objetivo presentar las condiciones meteorológicas en las principales zonas productoras de Honduras.

### Tabla de Contenido

<i>Lluvia esperada para el período del 01 al 10 de octubre de 2023</i> .....	2
<i>Comentario Meteorológico</i> .....	2
<i>Temperaturas máximas (°C) para el período del 01 al 10 de octubre de 2023</i> .....	3
<i>Temperaturas mínimas (°C) para el período del 01 al 10 de octubre de 2023</i> .....	3
<i>Datos meteorológicos por departamento</i> .....	4
<i>Departamento de Atlántida</i> .....	4
<i>Departamento de Choluteca</i> .....	4
<i>Departamento de Colón</i> .....	4
<i>Departamento de Comayagua</i> .....	5
<i>Departamento de Copán</i> .....	5
<i>Departamento de Cortés</i> .....	5
<i>Departamento de El Paraíso</i> .....	5
<i>Departamento de Francisco Morazán</i> .....	6
<i>Departamento de Gracias a Dios</i> .....	6
<i>Departamento de Intibucá</i> .....	6
<i>Departamento de La Paz</i> .....	6
<i>Departamento de Lempira</i> .....	7
<i>Departamento de Ocotepeque</i> .....	7
<i>Departamento de Olancho</i> .....	7
<i>Departamento de Santa Bárbara</i> .....	8
<i>Departamento de Valle</i> .....	8
<i>Departamento de Yoro</i> .....	8

**Lluvia esperada para el período del 01 al 10 de octubre de 2023**

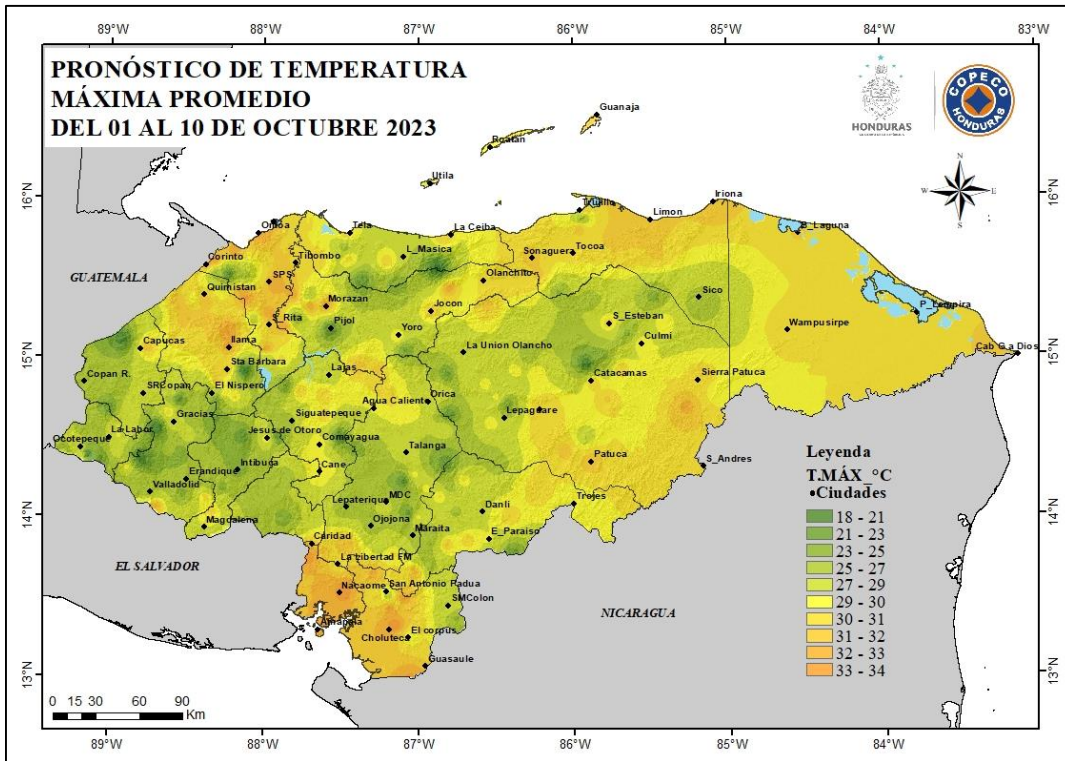


Fuente: CENAOS, COPECO

**Comentario Meteorológico**

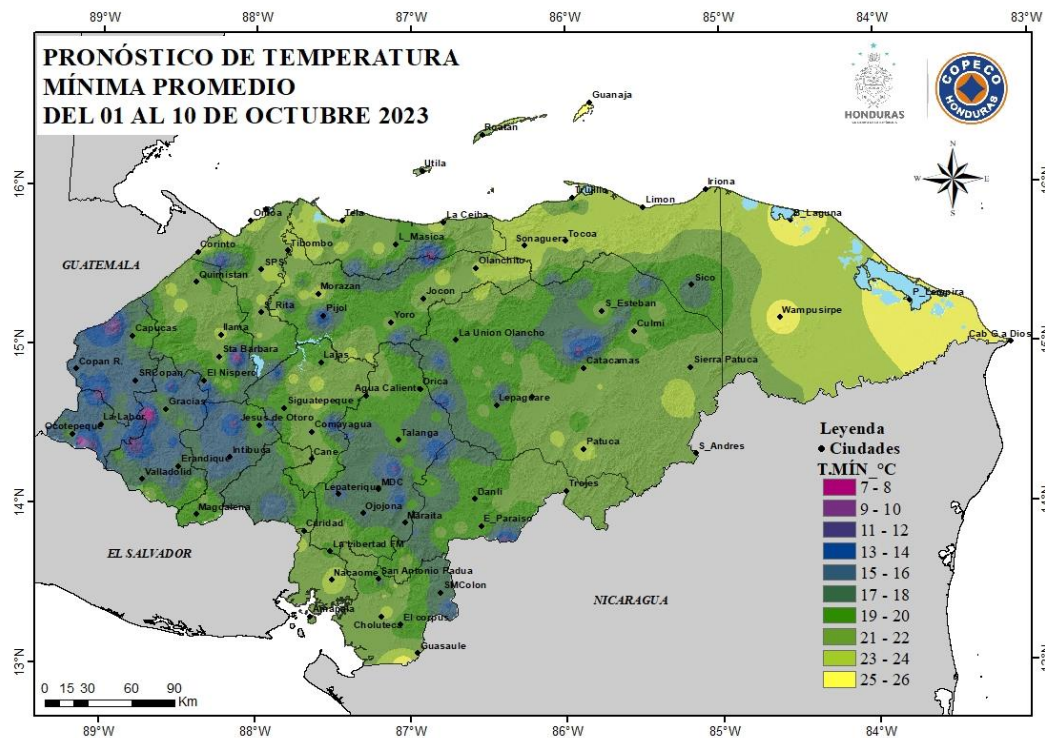
Este periodo se va a caracterizar por la convergencia de viento y humedad proveniente del Mar Caribe y la brisa de tierra-mar del Océano Pacífico, generando lluvias y chubascos débiles y aislados en el norte y oriente del país. Lluvias y chubascos moderados y dispersos en el occidente y centro. De moderados a fuertes en el suroccidente, sur y suroriente, así como algunos sectores del centro del territorio nacional, volviéndose más intensos después del 6 de octubre.

**Temperaturas máximas (°C) para el período del 01 al 10 de octubre de 2023**



Fuente: CENAOS, COPECO

**Temperaturas mínimas (°C) para el período del 01 al 10 de octubre de 2023**



Fuente: CENAOS, COPECO

Las temperaturas más altas podrían alcanzar los 34° C en Choluteca y Valle.

Las temperaturas más bajas durante este período se esperan en algunos municipios de Intibucá y Lempira en donde podrán bajar a 11°C durante las noches y madrugadas.

### Datos meteorológicos por departamento<sup>1</sup>

#### Departamento de Atlántida

Zona	PPT (mm)	T° (°C)	
		Max	Min
Arizona	50 – 75	29 – 30	17 – 19
El Porvenir	50 – 75	29 – 30	17 – 19
Esparta	50 – 75	29 – 30	17 – 19
Jutiapa	50 – 75	29 – 30	17 – 19
La Ceiba	50 – 75	29 – 30	17 – 19
La Masica	25 – 50	29 – 30	17 – 19
San Francisco	50 – 75	29 – 30	17 – 19
San Juan Pueblo	50 – 75	29 – 30	17 – 19
Tela	25 – 50	29 – 30	17 – 19

Abreviaciones: ppt (precipitación); T° (temperatura); ETP (evapotranspiración).

#### Departamento de Choluteca

Zona	PPT (mm)	T° (°C)	
		Max	Min
Apacilagua	150 – 200	33 – 34	19 – 21
Choluteca	150 – 200	33 – 34	19 – 21
Concepción de María	150 – 200	33 – 34	19 – 21
El Corpus	150 – 200	33 – 34	19 – 21
El Triunfo	150 – 200	33 – 34	19 – 21
Marcovia	150 – 200	33 – 34	19 – 21
Morolica	150 – 200	33 – 34	19 – 21
Namasigüe	150 – 200	33 – 34	19 – 21
Orocuina	150 – 200	33 – 34	19 – 21
Pespire	150 – 200	33 – 34	19 – 21
San Marcos de Colón	100 – 125	33 – 34	19 – 21

#### Departamento de Colón

Zona	PPT (mm)	T° (°C)	
		Max	Min
Balfate	25 – 50	32 – 33	21 – 22
Bonito Oriental	25 – 50	32 – 33	21 – 22
Limón	25 – 50	32 – 33	21 – 22
Santa Rosa de Aguán	25 – 50	32 – 33	21 – 22
Sonaguera	50 – 75	32 – 33	21 – 22
Tocoa	25 – 50	32 – 33	21 – 22
Trujillo	25 – 50	32 – 33	21 – 22

<sup>1</sup> Fuente: CENAOS, COPECO

**Departamento de Comayagua**

Zona	PPT (mm)	T° (°C)	
		Max	Min
Ajuterique	100 – 125	30 – 31	17 – 19
El Rosario	100 – 125	30 – 31	17 – 19
Humuya	100 – 125	30 – 31	17 – 19
La Libertad	100 – 125	30 – 31	17 – 19
Lamaní	100 – 125	30 – 31	17 – 19
Lejamaní	100 – 125	30 – 31	17 – 19
San Luis	100 – 125	30 – 31	17 – 19

**Departamento de Copán**

Zona	PPT (mm)	T° (°C)	
		Max	Min
Copán Ruinas	75 – 100	29 – 30	12 – 14
Cucuyagua	75 – 100	29 – 30	12 – 14
El Sisin (La Jigua)	75 – 100	29 – 30	12 – 14
Florida	75 – 100	29 – 30	12 – 14
La Entrada (Valle de Magdalena)	75 – 100	29 – 30	12 – 14
Las Pilas	75 – 100	29 – 30	12 – 14
Santa Rita	75 – 100	29 – 30	12 – 14
Santa Rosa de Copán	75 – 100	29 – 30	12 – 14
Valle de Corquín	75 – 100	29 – 30	12 – 14
Veracruz	75 – 100	29 – 30	12 – 14

**Departamento de Cortés**

Zona	PPT (mm)	T° (°C)	
		Max	Min
Choloma	50 – 75	32 – 33	17 – 18
La Lima	50 – 75	32 – 33	17 – 18
Omoa	50 – 75	32 – 33	17 – 18
San Antonio de Cortés	50 – 75	32 – 33	17 – 18
San Manuel	50 – 75	32 – 33	17 – 18
Santa Cruz de Yojoa	75 – 100	32 – 33	17 – 18
Villanueva	50 – 75	32 – 33	17 – 18

**Departamento de El Paraíso**

Zona	PPT (mm)	T° (°C)	
		Max	Min
Danlí	75 – 100	30 – 31	17 – 19
El Paraíso	75 – 100	30 – 31	17 – 19
Güinope	75 – 100	30 – 31	17 – 19
Manzaragua	75 – 100	30 – 31	17 – 19
Morocelí	75 – 100	30 – 31	17 – 19
Oropolí	75 – 100	30 – 31	17 – 19
San Lucas	75 – 100	30 – 31	17 – 19
Teupasenti	75 – 100	30 – 31	17 – 19
Valle de Jamastrán	75 – 100	30 – 31	17 – 19

**Departamento de Francisco Morazán**

Zona	PPT (mm)	T° (°C)	
		Max	Min
El Porvenir	75 – 100	30 – 31	19 – 21
Orica	75 – 100	30 – 31	19 – 21
San Ignacio	75 – 100	30 – 31	19 – 21
Valle de Guaimaca	75 – 100	30 – 31	19 – 21
Valle de Talanga	75 – 100	30 – 31	19 – 21

**Departamento de Gracias a Dios**

Zona	PPT (mm)	T° (°C)	
		Max	Min
Brus Laguna	50 – 75	30 – 31	21 – 22
Puerto Lempira	50 – 75	30 – 31	21 – 22
Raya	50 – 75	30 – 31	21 – 22
Wampusirpi	50 – 75	30 – 31	21 – 22

**Departamento de Intibucá**

Zona	PPT (mm)	T° (°C)	
		Max	Min
Colomoncagua	125 – 150	27 – 29	11 – 13
Dolores	100 – 125	27 – 29	11 – 13
Intibucá	100 – 125	27 – 29	11 – 13
Jesús de Otoro	75 – 100	27 – 29	11 – 13
La Esperanza	100 – 125	27 – 29	11 – 13
San Francisco de Opalaca	100 – 125	27 – 29	11 – 13
San Juan	100 – 125	27 – 29	11 – 13
San Miguelito	100 – 125	27 – 29	11 – 13
Yamaranguila	100 – 125	27 – 29	11 – 13

**Departamento de La Paz**

Zona	PPT (mm)	T° (°C)	
		Max	Min
Aguanqueterique	100 – 125	27 – 29	13 – 15
Cabañas	100 – 125	27 – 29	13 – 15
Marcala	100 – 125	27 – 29	13 – 15
Puringla	100 – 125	27 – 29	13 – 15
Tutule	100 – 125	27 – 29	13 – 15



**Departamento de Lempira**

Zona	PPT (mm)	T° (°C)	
		Max	Min
Belén	75 – 100	30 – 31	13 – 14
Candelaria	75 – 100	30 – 31	13 – 14
Erandique	150 – 200	30 – 31	13 – 14
Gracias	75 – 100	30 – 31	13 – 14
Gualcinco	75 – 100	30 – 31	13 – 14
La Campa	150 – 200	30 – 31	13 – 14
La Iguala	75 – 100	30 – 31	13 – 14
La Unión	75 – 100	30 – 31	13 – 14
Lepaera	75 – 100	30 – 31	13 – 14
Piraera	75 – 100	30 – 31	13 – 14
San Andrés	75 – 100	30 – 31	13 – 14
San Marcos de Caiquín	75 – 100	30 – 31	13 – 14
San Sebastián	75 – 100	30 – 31	13 – 14
Santa Cruz	75 – 100	30 – 31	13 – 14

**Departamento de Ocotepeque**

Zona	PPT (mm)	T° (°C)	
		Max	Min
Concepción	100 – 125	27 – 29	15 – 16
Dolores Merendón	100 – 125	27 – 29	15 – 16
Encarnación	100 – 125	27 – 29	15 – 16
La Labor	100 – 125	27 – 29	15 – 16
Lucerna	100 – 125	27 – 29	15 – 16
Mercedes	100 – 125	27 – 29	15 – 16
Ocotepeque	100 – 125	27 – 29	15 – 16
San Fernando	100 – 125	27 – 29	15 – 16
San Francisco del Valle	100 – 125	27 – 29	15 – 16
San Jorge	100 – 125	27 – 29	15 – 16
San Marcos de Ocotepeque	100 – 125	27 – 29	15 – 16
Santa Fe	100 – 125	27 – 29	15 – 16
Sensenti	100 – 125	27 – 29	15 – 16
Sinuapa	100 – 125	27 – 29	15 – 16

**Departamento de Olancho**

Zona	PPT (mm)	T° (°C)	
		Max	Min
Catacamas	50 – 75	31 – 32	19 – 21
Guayape	50 – 75	31 – 32	19 – 21
Juticalpa	50 – 75	31 – 32	19 – 21
Lepaguare	50 – 75	31 – 32	19 – 21
Rosario	50 – 75	31 – 32	19 – 21
San Esteban	50 – 75	31 – 32	19 – 21
Salamá	50 – 75	31 – 32	19 – 21

**Departamento de Santa Bárbara**

Zona	PPT (mm)	T° (°C)	
		Max	Min
Atíma	50 – 75	31 – 33	19 – 20
Azacualpa	50 – 75	31 – 33	19 – 20
Ilama	50 – 75	31 – 33	19 – 20
Macuelizo	50 – 75	31 – 33	19 – 20
Petoa	50 – 75	31 – 33	19 – 20
Quimistán	50 – 75	31 – 33	19 – 20
San Marcos	50 – 75	31 – 33	19 – 20
San Nicolás	50 – 75	31 – 33	19 – 20
Santa Rita	50 – 75	31 – 33	19 – 20

**Departamento de Valle**

Zona	PPT (mm)	T° (°C)	
		Max	Min
Alianza	150 – 200	32 – 34	21 – 22
Aramecina	150 – 200	32 – 34	21 – 22
Goascorán	150 – 200	32 – 34	21 – 22
Langue	150 – 200	32 – 34	21 – 22
Nacaome	150 – 200	32 – 34	21 – 22
San Francisco de Coray	150 – 200	32 – 34	21 – 22
San Lorenzo	150 – 200	32 – 34	21 – 22

**Departamento de Yoro**

Zona	PPT (mm)	T° (°C)	
		Max	Min
El Negrito	75 – 100	31 – 32	17 – 18
El Progreso	75 – 100	31 – 32	17 – 18
Morazán	75 – 100	31 – 32	17 – 18
Olanchito	75 – 100	31 – 32	17 – 18
Santa Rita	75 – 100	31 – 32	17 – 18
Sulaco	75 – 100	31 – 32	17 – 18
Victoria	75 – 100	31 – 32	17 – 18
Yoro	75 – 100	31 – 32	17 – 18