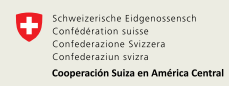




Análisis Rápido Cadena de Valor Apícola Honduras 2011





INTRODUCCIÓN

Distintos actores de la cadena apícola participaron en el taller “Vinculación de los Servicios de la Secretaría de Agricultura y Ganadería (SAG) a las demandas de las Cadenas Agroalimentarias”, el cual tuvo el objetivo de contribuir al fortalecimiento y organización del rubro; a través de la vinculación de los servicios ofrecidos por las diferentes dependencias de la SAG a las necesidades de la cadena. El presente documento hace un resumen de los resultados más relevantes. Además de identificar las demandas para el sector gubernamental y no gubernamental, se elaboró un mapa de la cadena, se hizo un análisis de fortalezas, oportunidades, debilidades y amenazas (FODA) y se identificaron y priorizaron los problemas más críticos que están afectando la producción, procesamiento y comercialización.

La SAG ha identificado 32 cadenas, de las cuales es necesario conocer sus características, sus verdaderas necesidades tecnológicas, sociales y económicas, sus productos finales, sus tendencias de mercado y sus oportunidades. La cadena apícola es una de las priorizadas. El siguiente cuadro lista los distintos actores que participaron en este taller. Se observa que hubo representación por parte del sector productivo, lo que permitió que los resultados tuvieran una adecuada representatividad de las necesidades del sector. También hubo participación de procesadores, comercializadores y proveedores de servicios y equipos. Este evento contó con la facilitación metodológica del programa PYMERURAL y la coordinación del Secretario Técnico del Programa Nacional de Desarrollo Agroalimentario (PRONAGRO). Se usaron herramientas muy utilizadas en las metodologías de Análisis de Cadenas de Valor.

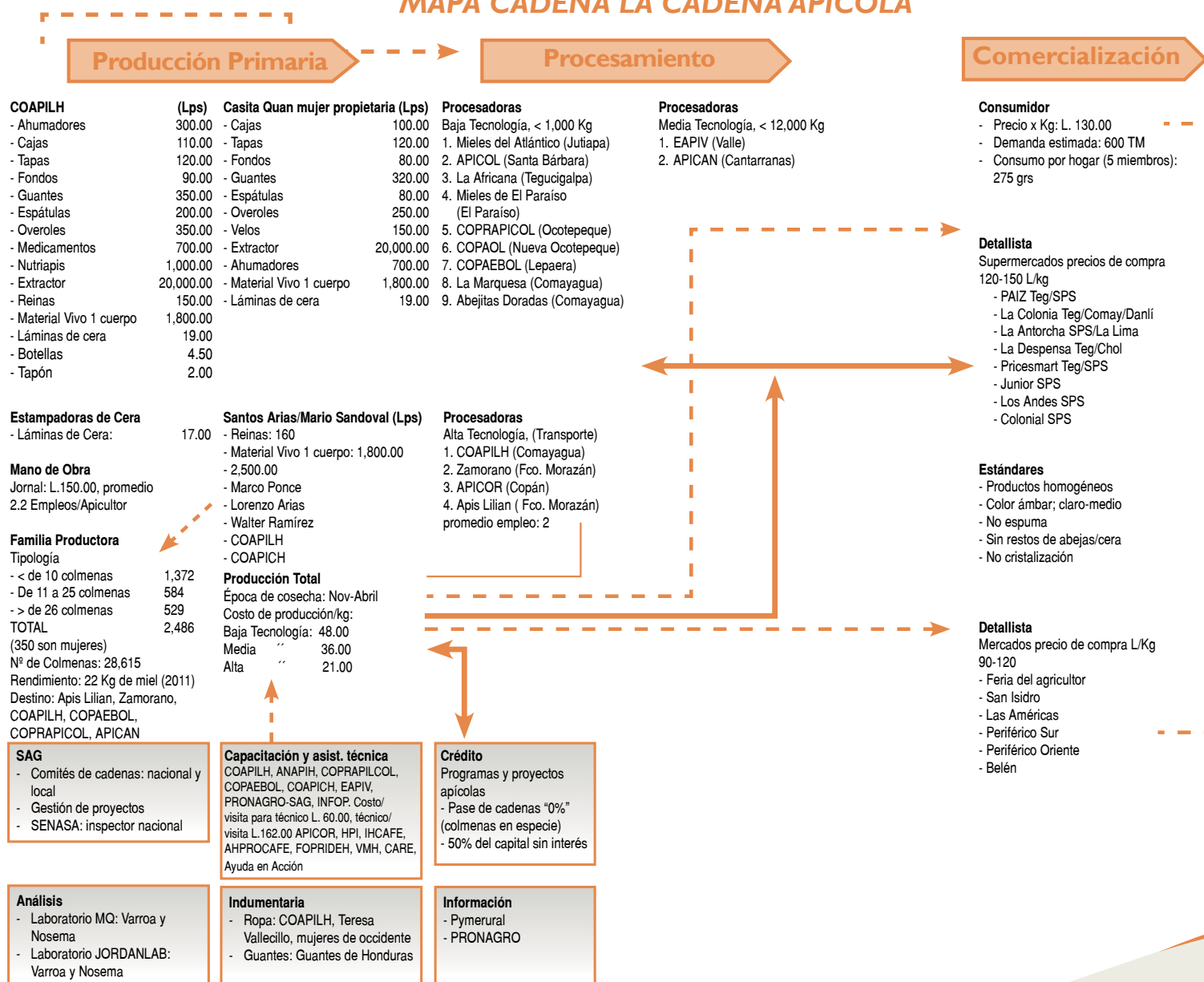
INVOLUCRADOS					
SECTOR PRIVADO	Producción primaria	Proceso	Comercio	Proveedores de servicio	Proveedores de insumos y equipos
Productores					
COPAEBOL	1				
COAPICH	1				
APIOL	1				
COMIXAMIEL	1				
COAPIHL	1	✓	✓	✓	✓
Amor Fraternal	1				
COPAPRILCOL	1	✓			
EAPIV	1	✓			
Exportadoras					
COAPIHL		✓	✓	✓	✓
OTROS					
ANAPIH	2			✓	
Teresa Vallecillos (El Paraíso)	1				
Santos Arias (El Paraíso)	1			✓	✓
Guillermo Méndez	1			✓	✓
SECTOR PÚBLICO					
SENASA				1	
SEDUCA				2	
SEPLAN				1	
SIC				2	
PRONAGRO				2	
PYMERURAL/Swisscontact				1	
TOTAL PARTICIPANTES	13			10	

✓ = indicativo de que un actor participante también tiene otras funciones a lo largo de la cadena.

MAPEO DE LA CADENA

Durante el evento se actualizó el mapa de la cadena, el cual muestra los distintos actores en producción, procesamiento y comercialización, asimismo, se estipulan los canales de mercado desde la provisión de insumos hasta que el producto llega al consumidor final. Las líneas punteadas simbolizan relaciones informales o puntuales, mientras que las sólidas, relaciones más formales. El mapa contiene información de tipo cuantitativa como rendimientos, áreas, producción, tasas de interés de crédito, entre otras. Asimismo información cualitativa como servicios ofrecidos, certificaciones requeridas, productos, entre otras. El mapa visualiza la situación actual de la cadena.

MAPA CADENA LA CADENA APÍCOLA



Durante el taller, los participantes elaboraron un análisis de las fortalezas, oportunidades, debilidades y amenazas del rubro, cuyos resultados se muestran en el siguiente cuadro.

Fortalezas:

1. Disposición de los actores (toda la cadena)
2. Existen estructuras departamentales (producción)
3. Actividad de baja inversión (producción y servicios de apoyo)
4. Costos de producción bajos (producción)
5. Potencial melífero (producción)
6. Hay diferenciación de la producción (producción y servicios de apoyo)
7. Inventario de productores (producción y servicios de apoyo)
8. Caracterización de cinco zonas de producción (producción y servicios de apoyo)
9. Se cuenta con un sistema de calidad especializado en el sector (toda la cadena)
10. Hay disponibilidad de insumos (producción y servicios de apoyo)
11. Recurso humano capacitado (producción)

Debilidades:

1. Falta de cultura empresarial de los beneficiarios (producción)
2. Servicios de asistencia técnica y capacitación poco desarrollados (servicios de apoyo)
3. Poca investigación (servicios de apoyo)
4. Bajos volúmenes de producción (producción y servicios de apoyo)
5. Bajo número de colmenas por productor (producción y servicios de apoyo)
6. Bajo nivel tecnológico a nivel de producción y procesamiento
7. Altos costos en las transacciones a lo largo de la cadena
8. Falta de incidencia política por parte de los productores apícolas
9. Las organizaciones apícolas no se han cohesionado (producción)
10. No se ha implementado el sistema nacional de calidad apícola (toda la cadena)
11. El 76.75% de los productores apícolas son mayores de 30 años (el 10.34% son de la tercera edad)
12. Falta de infraestructura de diagnóstico de calidad y enfermedades (servicios de apoyo)
13. Falta de interés de los productores (producción)
14. En diferentes entes gubernamentales no están en agenda acciones y no se dispone de presupuesto para apoyar al sector apícola (marco regulatorio)

Oportunidades:

1. Apoyo de la cooperación internacional y nacional (servicios de apoyo)
2. Demanda de producto insatisfecha (comercialización)
3. Certificaciones disponibles como orgánicos y comercio justo (toda la cadena)
4. Nichos de mercado no explotados (comercialización)
5. Ferias y eventos internacionales son oportunidad para exponer productos hondureños
6. Medios de comunicación disponibles (para crear conciencia sobre la apicultura)
7. Universidades con carreras que pueden hacer investigación (servicios de apoyo)

Amenazas:

1. Falta de coordinación de diferentes dependencias de la SAG para apoyar al sector apícola
2. Importación excesiva de productos (50% de los productos comercializados son importados)
3. Cambio climático (producción y servicios de apoyo)
4. Falta de financiamiento (servicios de apoyo)
5. Bajo consumo per cápita de los productos apícolas (comercialización)
6. No hay disponibilidad de financiamiento orientado al sector (servicios de apoyo)
7. Consumidores faltos de conocimientos (comercialización)

IDENTIFICACIÓN Y PRIORIZACIÓN DE PROBLEMAS

Uno de los aspectos importantes del análisis de cadenas es la identificación y priorización de problemas, ya que éstos son los que entorpecen la competitividad. También es importante detallarlos según el eslabón. La priorización fue hecha en forma participativa por parte de los actores y se colocaron en orden de prioridad. El siguiente cuadro muestra este análisis para producción, procesamiento y comercialización. En base a los mismos, se realizó el ejercicio de vinculación de servicios demandados a la SAG.

Problemas	Mano de obra	Infraestructura y equipo	Capacitaciones	Asistencia técnica	Financiamiento	Oferta	Demanda	Gestión/organización	Disposición de espacio
Priorizados									
Productores									
Sistema Nacional de Calidad									
Cultura empresarial									
Manejo de la colmena									
Procesamiento									
Sistema de Calidad									
Equipo e instalaciones apropiadas para procesamiento									
Registro de infraestructura de proceso									
Comercialización									
Poca participación en el mercado de las marcas nacionales									
Bajo consumo de productos apícolas									
Altos costo al consumidor									
Otros									
Homologación y estandarización de procesos y productos									
Participación activa en los procesos de diálogo y concertación.									
Implementación de un sistema documental para el monitoreo de las Buenas Prácticas Apícolas									
Falta de información de productos financieros									
Cambio climático									
Vandalismo									
Frontera agropecuaria									
Bajo desarrollo de marcas (incluye procesos/trámites y registros)									

DEMANDA DE SERVICIOS HACIA EL SECTOR GUBERNAMENTAL

Basándose en los problemas más críticos de la cadena, los actores identificaron los servicios que la SAG y otros entes gubernamentales podrían ofrecer para contribuir a mejorar la competitividad de la cadena. El siguiente cuadro lista los servicios demandados.

SECTOR GUBERNAMENTAL	SENASA	DICTA	SEDUCA	PRONAGRO	AGRONEGOCIOS	INFOAGRO	SIMPAH	SEPLAN	SIC	SALUD	INFOP
Necesidades de producción											
Implementar el Sistema Nacional de Calidad											
Promover una cultura empresarial											
Mejorar el manejo de la colmena											
Necesidades de procesamiento											
Implementar el Sistema Nacional de Calidad											
Proveer equipos e instalaciones apropiadas para procesamiento											
Registrar las infraestructuras de proceso											
Necesidades de comercialización											
Aumentar la participación de mercado de las marcas nacionales											
Promover el consumo de productos apícolas											
Abaratar el costo al consumidor											

DEMANDA DE SERVICIOS HACIA EL SECTOR NO GUBERNAMENTAL

Los actores identificaron que algunas demandas no pueden ser cubiertas por el sector gubernamental, pero pueden gestionarse ante el sector no gubernamental, como por ejemplo proyectos o programas de la cooperación internacional. El siguiente cuadro hace un resumen de las mismas.

SECTOR NO GUBERNAMENTAL	COOP. NAC-INTER	HELVETAS	Proyecto EDUCAR	ANAPIH	UNIVERSIDADES	Medios de Comunicación
Necesidades de producción						
Implementar el Sistema Nacional de Calidad						
Promover una cultura empresarial						
Mejorar el manejo de la colmena						
Necesidades de procesamiento						
Implementar el Sistema Nacional de Calidad						
Proveer equipos e instalaciones apropiadas para procesamiento						
Registrar las infraestructuras de proceso						
Necesidades de comercialización						
Aumentar la participación de mercado de las marcas nacionales						
Promover el consumo de productos apícolas						
Abaratar el costo al consumidor						

GLOSARIO

1. **ANAPIH:** Asociación Nacional de Apicultores de Honduras
2. **APIOL:** Apicultores de Olancho
3. **ASONOG:** Asociación de Organismos No Gubernamentales
4. **COAPICH:** Cooperativa Apícola de Choluteca
5. **COAPILH:** Cooperativa Apícola Pionera de Honduras Limitada
6. **COMIXAMIEL:** Cooperativa Mixta Apícola de Miel
7. **COPAEBOL:** Cooperativa Apícola El Bosque Limitada
8. **COPAPRILCOL:** Cooperativa de Productores Apícolas El Colmenar Limitada
9. **EAPIV:** Empresa Asociativa de Productores Apícolas de Valle
10. **FOPRIDEH:** Federación de Organizaciones No Gubernamentales para el Desarrollo de Honduras
11. **FHIA:** Fundación Hondureña de Investigación Agrícola
12. **INFOP:** Instituto Nacional de Formación Personal
13. **SEDUCA:** Servicio de Educación Agrícola, Capacitación y Desarrollo Agroempresarial
14. **SENASA:** Servicio Nacional de Sanidad Agropecuaria
15. **SEPLAN:** Secretaría Técnica de Planificación y Cooperación Externa
16. **SERNA:** Secretarías de Recursos Naturales y Ambiente
17. **SIC:** Secretaría de Industria y Comercio
18. **SS:** Secretaría de Salud